



# Roof Cleaner



**Betriebsanleitung**  
**Instructions d'utilisation**  
**Instrucciones de manejo**  
**Instruções de operação**  
**Gebruiksaanwijzing**  
**Istruzioni sull'uso**  
**Instruktionsbog**  
**Instruktionsbok**  
**Instruksjonsbok**  
**Käyttöohje**

CE



**heupel** Reinigungstechnik GmbH

Gottlieb Daimler Str. 6  
88214 Ravensburg

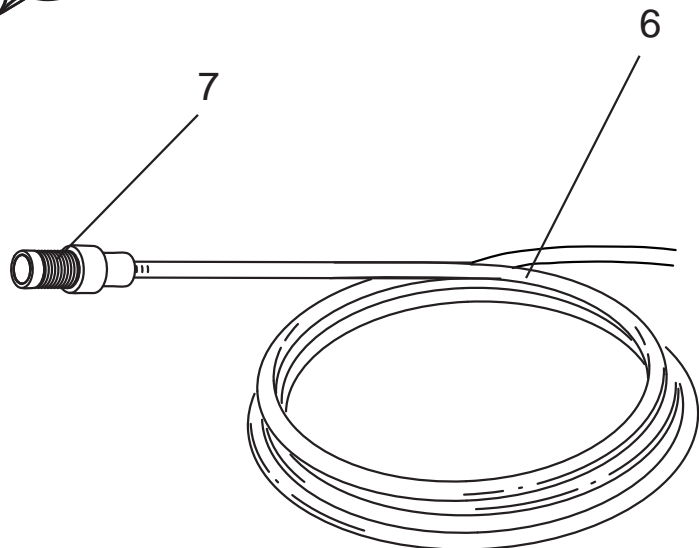
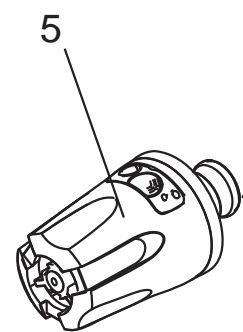
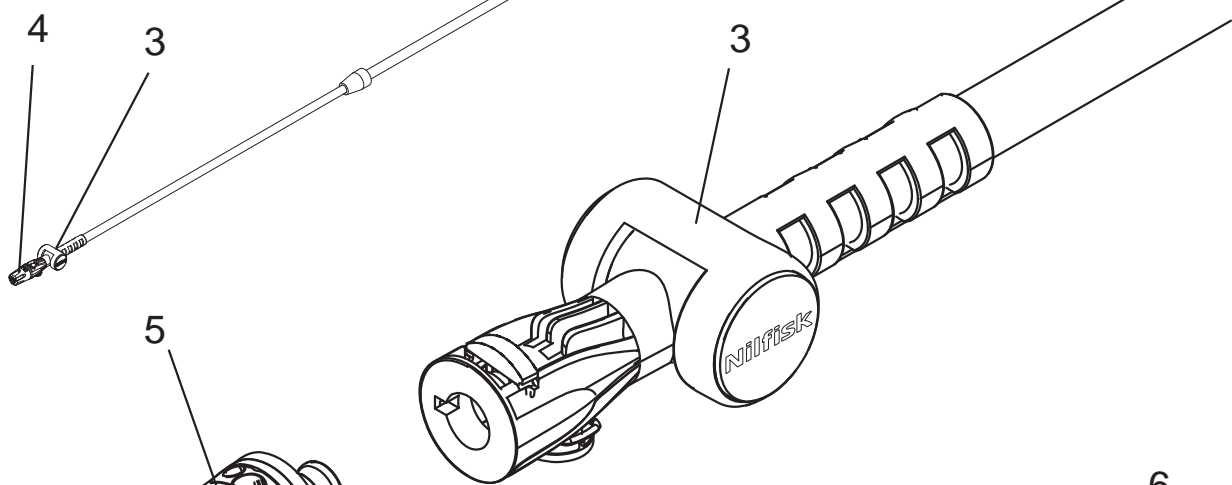
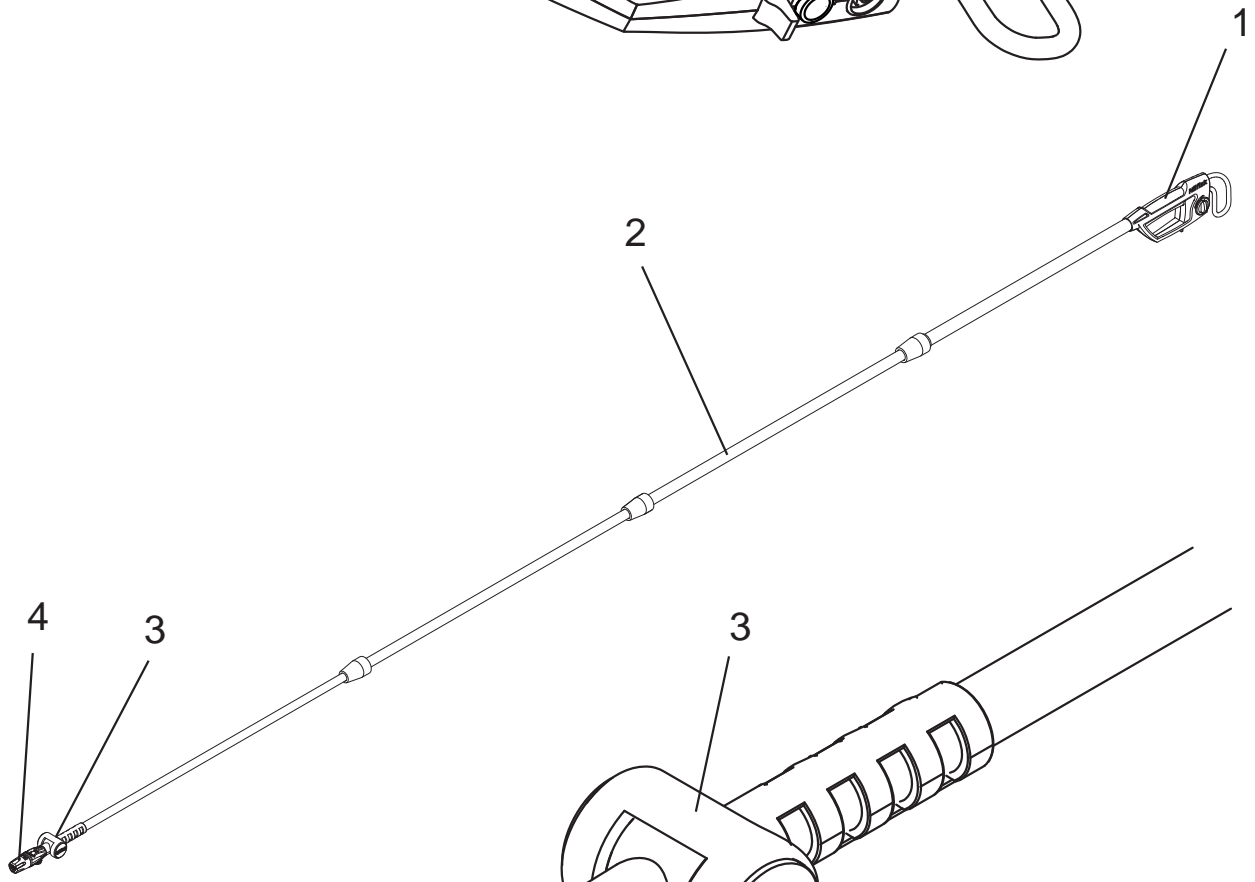
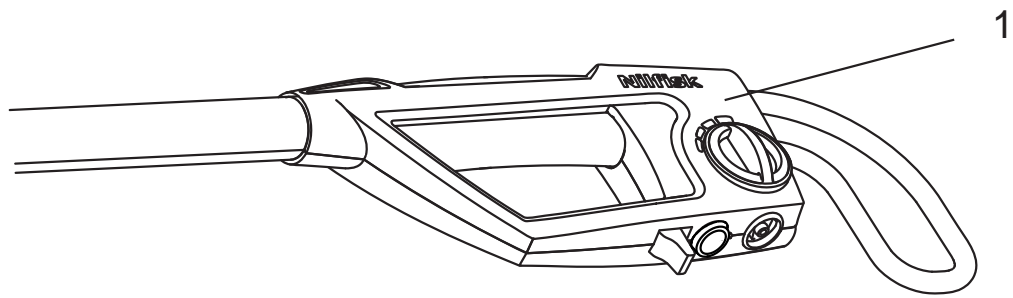
email: [info@heupel-gmbh.de](mailto:info@heupel-gmbh.de)  
[www.heupel-gmbh.de](http://www.heupel-gmbh.de)

Tel: (049) 0751 - 35905-3  
Fax: (049) 0751 - 35905-59

Shop: [www.alto-wap.de](http://www.alto-wap.de)

**Heupel - Reinigungstechnik** - Beratung, Verkauf, Service, *alles aus einer Hand.*

**Nilfisk**



1	Sicherheitsmaßnahmen und Warnungen .....	10
2	Beschreibung .....	11
3	Vor der Inbetriebnahme des Dachreinigers .....	12
4	Reinigen des Dachs .....	13
5	Nach der Benutzung des Dachreinigers .....	16
6	Fehlerbehebung .....	16
7	Weitere Informationen .....	17

# 1 Sicherheitsmaßnahmen und Warnungen

## Verwendete Symbole



Sie müssen dieses Handbuch sorgfältig lesen, bevor Sie Ihren Hochdruckreiniger zum ersten Mal in Betrieb nehmen. Heben Sie dieses Handbuch für die spätere Verwendung auf.



Dieses Symbol befindet sich neben Sicherheitshinweisen, die beachtet werden müssen, um Schäden am Gerät zu vermeiden.



Dieses Symbol kennzeichnet Tipps und Anweisungen für eine leichtere und sichere Bedienung.



Lassen Sie niemanden das Gerät bedienen, der nicht in der Bedienung von Hochdruckreinigern ausgebildet ist und dieses Handbuch nicht gelesen hat.

Dieses Gerät ist nicht für die Verwendung durch Kinder oder körperlich, sensorisch oder mental beeinträchtigte Personen ohne Aufsicht geeignet. Kinder müssen beaufsichtigt werden, um sicherzustellen, dass sie nicht mit dem Gerät spielen.

Lesen Sie sorgfältig das Handbuch Ihres Hochdruckreinigers, bevor Sie den Hochdruckreiniger mit Ihrem Dachreiniger verwenden.



Sicherheitshinweise mit diesem Symbol müssen beachtet werden, um Verletzungen zu vermeiden.

## WARNUNG

- Dieses Gerät wurde für die Verwendung in Verbindung mit Reinigungsmitteln von Nilfisk oder von Nilfisk empfohlenen Reinigungsmitteln entworfen. Die Verwendung anderer Reinigungsmittel kann die Sicherheit und Leistung des Geräts beeinträchtigen.
- Hochdruckwasserstrahlen können gefährlich sein. Richten Sie den Wasserstrahl niemals auf Personen, Tiere, Stromführende elektrische Installationen oder das Gerät selbst.
- Versuchen Sie niemals, Schuhe oder Kleidung an Ihnen oder anderen Personen mit dem Gerät zu reinigen.
- Halten Sie die Sprühlanze mit beiden Händen fest. Auf die Sprühlanze wirken beträchtliche Kräfte.
- Der Bediener und jede Person in unmittelbarer Nähe des Reinigungsortes müssen Maßnahmen zum eigenen Schutz ergreifen, um nicht von Partikeln getroffen zu werden. Tragen Sie während der Arbeit eine Schutzbrille und Schutzkleidung.
- Um die Sicherheit des Geräts zu gewährleisten, verwenden Sie nur Original-Ersatzteile vom Hersteller oder vom Hersteller genehmigte Ersatzteile.
- Das Gerät dient der Reinigung von Dächern, Gewächshäusern, Wohnmobilen, usw.
- Betreiben Sie das Gerät niemals in einer explosionsgefährdeten Umgebung. Wenn Sie sich nicht sicher sind, fragen Sie die Behörden vor Ort.

# 2 Beschreibung

## 2.1 Anwendung

Dieses Gerät wurde entwickelt für die Reinigung von Bewuchs an:

*Dächern, Außenwänden, Gewächshäusern, usw.  
Mit optionaler Bürste (siehe Kapitel 7.1) zur Reinigung von*

*- Wohnmobilen, Wohnwagen, Fenstern, usw.*

Verwenden Sie das Gerät nur für den in diesem Handbuch beschriebenen Zweck. Die Sicherheitsmaßnahmen müssen eingehalten werden, um Schäden am Gerät, an der zu reinigenden Oberfläche und schwere Verletzungen zu vermeiden.

## 2.2 Verwendung

Das Gerät wurde zur Verwendung mit einem Nilfisk/Nilfisk-Alto/KEW Hochdruckreiniger mit Schnellkupplungssystem entwickelt.

Wenn Ihr Hochdruckreiniger kein Schnellkupplungssystem besitzt, können Sie einen entsprechenden Hochdruckschlauch nachkaufen.

Verwenden Sie immer das Original-Reinigungsmittel von Nilfisk.

Testen Sie das Reinigungsmittel immer auf einer kleinen Fläche, um mögliche Nebenwirkungen festzustellen.

## 2.3 Bedienelemente

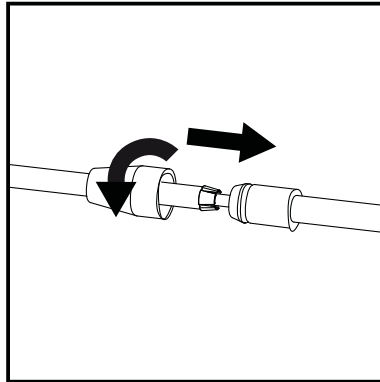
Siehe Abbildung am Ende dieses Handbuchs.



- 1 Lanzengriff
- 2 Teleskoplanze
- 3 Winkelkupplung
- 4 Weitwinkel-Schaumdüse
- 5 Punktstrahl-Schaumdüse
- 6 Reinigungsschlauch
- 7 Reinigungssieb

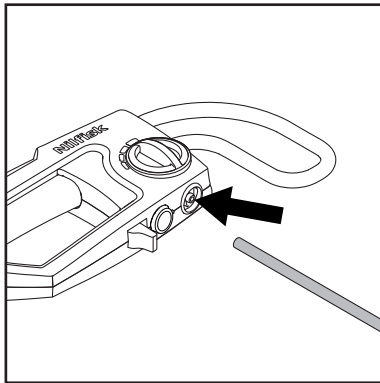
## 3 Vor der Inbetriebnahme des Dachreinigers

### 3.1 Montage der Teleskoplanze



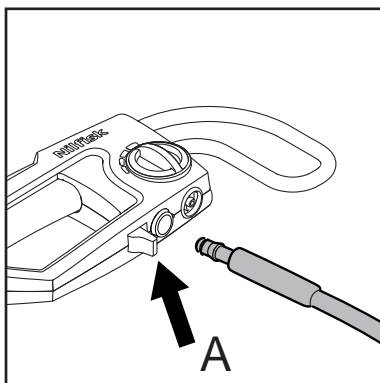
Montieren Sie die Teleskoplanze durch Ineinanderstecken der einzelnen Rohre. Achten Sie auf ein hörbares Klickgeräusch, wenn Sie ein Rohr in das andere stecken. Sie können die Rohre anschließend nicht wieder voneinander trennen.

### 3.2 Anschluss des Reinigungsschlauchs am Lanzengriff



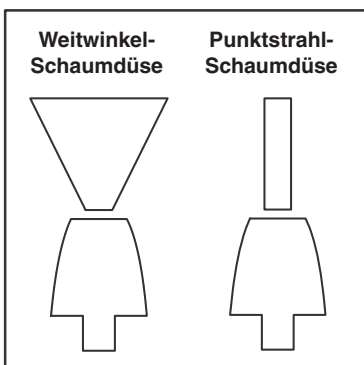
Schließen Sie den Reinigungsschlauch (6) an den Lanzengriff (1) an, indem Sie den Schlauch über den Nippel schieben. Zum Abnehmen ziehen Sie den Schlauch vom Nippel ab.

### 3.3 Anschluss des Hochdruckschlauchs am Lanzengriff

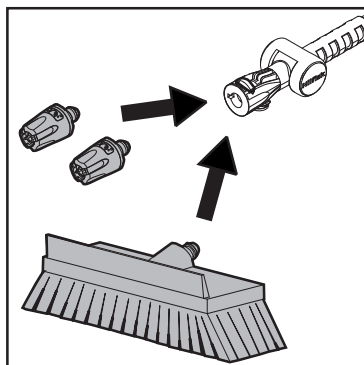


Schließen Sie den Hochdruckschlauch am Lanzengriff (1) an. Nehmen Sie den Hochdruckschlauch ab, indem Sie die Sperrklinke (A) drücken.

### 3.4 Anschluss der Schaumdüse oder Bürste



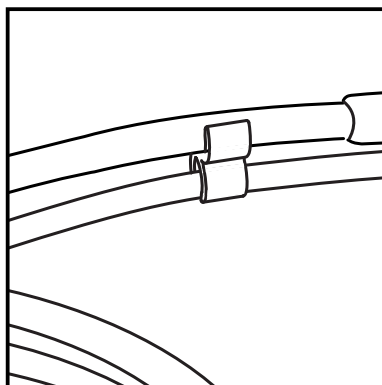
Setzen Sie die Schaumdüse oder Bürste auf.



**Warnung:** Wenn Sie die Schaumdüse anschließen, muss die Sperrklinke an der Seite der Winkelkupplung (3) in äußerer Position einrasten.

Hochdruckdüsen (z. B. Tornado, Power-Speed) dürfen nicht an den Dachreiniger angeschlossen werden!

### 3.5 Schlauchklemme



Zur besseren Handhabung der Schläuche können Sie 4 Schlauchklemmen anbringen.

DE

## 4 Dachreinigung

### 4.1 Allgemeine Informationen zur Dachreinigung



Sie erhalten die besten Reinigungsergebnisse abends im Frühjahr oder Herbst, wenn der Bewuchs wächst.

Wenn der Bewuchs sehr trocken ist, sollten Sie vor der Reinigung das Dach bewässern und 30 bis 60 Minuten warten, bevor Sie das Reinigungsmittel auftragen. Dafür den Reinigungsmittelschlauch von dem Reinigungsmittelbehälter entfernen. Durch das Auftragen von Wasser werden die Poren geöffnet und das Reinigungsmittel kann den Bewuchs besser bekämpfen.

Je nach Stärke des Bewuchses kann ein zusätzlicher Reinigungsdurchgang nach 2 bis 3 Monaten erforderlich sein.

Das Nilfisk Reinigungsmittel ist nur dann für Pflanzen schädlich, wenn hohe Mengen aufgetragen werden.



Stehen Sie bei der Reinigung nicht auf dem Dach oder auf einer Leiter. Der Dachreiniger ist für eine sichere Bedienung vom Boden aus konzipiert.

Wenn das Abflusssystem des Hauses mit einem Regenwassersammelbehälter verbunden ist, stellen Sie sicher, dass das Reinigungsmittel nicht gesammelt wird, sondern korrekt in die Kanalisation abgeführt wird.

Das Reinigungsmittel vernichtet den Bewuchs, entfernt ihn jedoch nicht. Das Entfernen erfolgt über Regen, Wind, usw. Dabei wird der Bewuchs nach und nach in das Abflusssystem geleitet.

Das Ergebnis der Zersetzung des Bewuchses ist, je nach Stärke des Befalls, nach 4 bis 6 Wochen erkennbar. Ein vollständiger Effekt ist nach 4 bis 6 Monaten erkennbar.

Wenn Sie das Reinigungsmittel auf das Dach auftragen, achten Sie darauf, dass es nicht unter die Dachziegel kommt. Dies kann Schäden am Haus verursachen.

Wind verändert die Richtung und Länge des Strahls. Sie erhalten die besten Ergebnisse, wenn Sie bei Windstille sprühen.



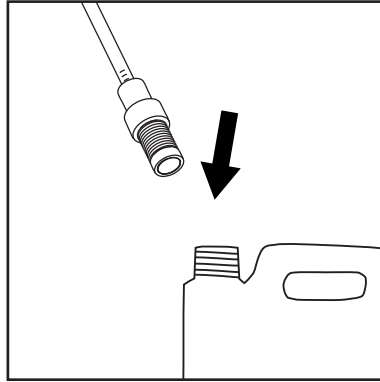
Tragen Sie eine Schutzbrille und Schutzkleidung um sicherzustellen, dass Ihre Haut, Augen, usw. nicht in Kontakt mit dem Reinigungsmittel kommen.

## 4.2 Reinigungsmittel

Kaufen Sie das Reinigungsmittel für die Dachreinigung von Ihrem örtlichen Nilfisk Händler.

Verwenden Sie nur Original-Nilfisk-Reinigungsmittel. Beachten Sie die Sicherheitshinweise auf dem Behälter.

## 4.3 Ansaugen von Reinigungsmittel

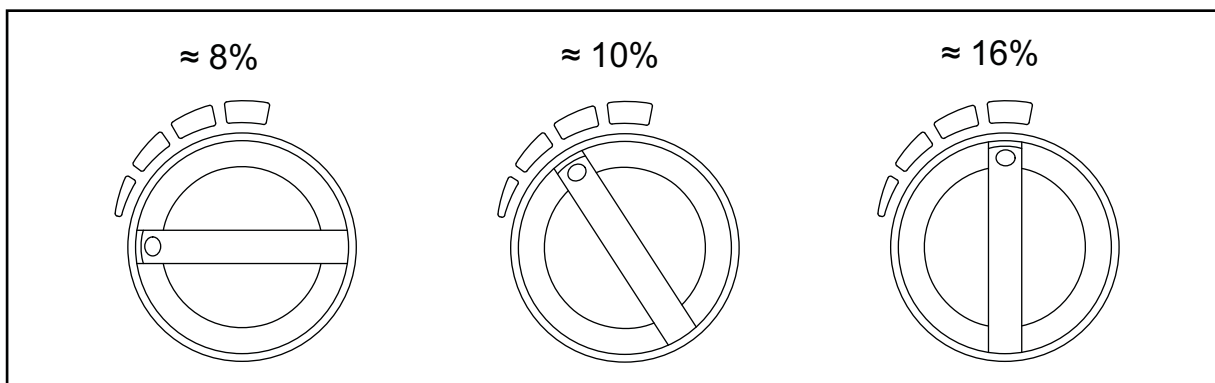


Setzen Sie den Reinigungsschlauch (6) mit dem Siebende (7) in den Behälter des Reinigungsmittels. Stellen Sie sicher, dass das Sieb nicht verstopft ist und dass sich das Sieb am Boden des Behälters befindet.

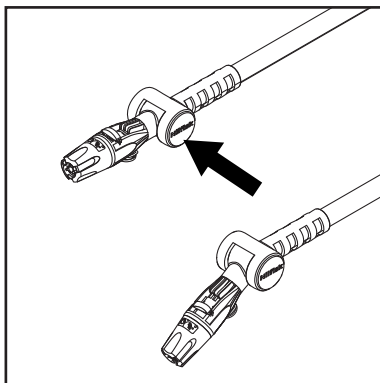
## 4.4 Einstellen der Saugstärke

Das Nilfisk Reinigungsmittel sollte in einem Verhältnis von 10 % gemischt werden. Die entsprechende Stellung des

Reinigungs-Drehknopfes auf dem Gerät hängt von der Stärke des Bewuchses ab.

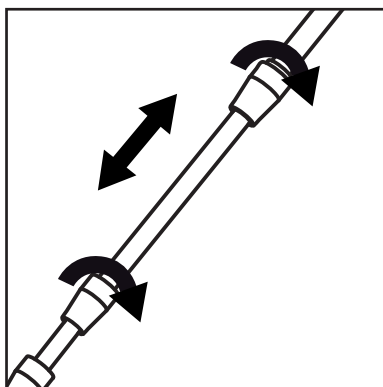


#### 4.5 Einstellen der Winkelkupplung



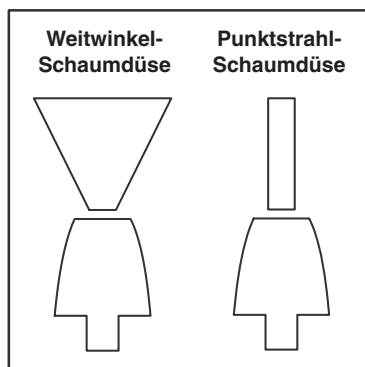
Stellen Sie die Winkelkupplung ein, indem Sie die seitliche Taste drücken. Wenn Sie den passenden Winkel gefunden haben, lassen Sie die Taste los. Die Kupplung wird dabei verriegelt. Stellen Sie sicher, dass die Kupplung korrekt in der Position verriegelt ist.

#### 4.6 Einstellen der Länge der Teleskoplanze



Stellen Sie die Teleskoplanze auf die gewünschte Länge ein. Verriegeln Sie die Rohre durch Drehen der Verbindungsstücke. Prüfen Sie vor dem Beginn den festen Sitz der Rohre.

#### 4.7 Wahl von Schaumdüse



**Punktstrahl-Schaumdüse:** Einen weitreichenden Arbeitsbereich wird mittels der Punktstrahl-Schaumdüse erzielt.

**Weitwinkel-Schaumdüse:** Auf kürzere Entfernung wird einen breiteren Bereich mit dem Weitwinkel-Schaumdüse erzielt.

#### 4.8 Einschalten des Dachreinigers

1. Schließen Sie den Hochdruckreiniger an (siehe Handbuch des Geräts für weitere Informationen).
2. Schließen Sie den Hochdruckschlauch an den Hochdruckreiniger und den Dachreiniger an.
3. Drücken Sie den Sprühgriff.



## 5 Nach der Benutzung des Dachreinigers

### 5.1 Reinigung

Spülen Sie den Dachreiniger mit klarem Wasser aus einem Wassereimer anstelle des Reinigungsmittelbehälters aus. Spülen Sie das Gerät, bis das Reinigungsmittel vollständig aus dem System gespült ist.

### 5.2 Lagerung

Trennen Sie den Reinigungsschlauch und den Hochdruckschlauch ab. Fahren Sie die Teleskoplanze vollständig ein. Lagern Sie den Dachreiniger in einem frostsicheren Raum.

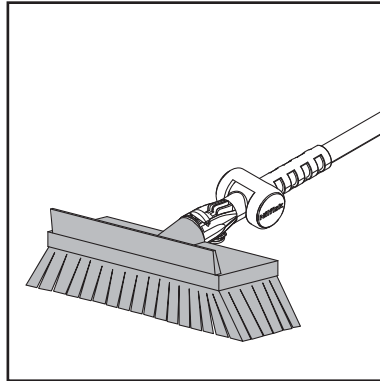
## 6 Fehlerbehebung

Um unnötig lange Wartezeiten zu vermeiden, sollten Sie zunächst bei Problemen die unten stehende Tabelle beachten, bevor Sie den Nilfisk Kundenservice kontaktieren.

Fehler	Ursache	Maßnahme
Unter der Düse tritt Wasser aus	Sicherheitsventil offen	Falsche Düse aufgesetzt
	Düse blockiert	Düse prüfen
	O-Ringe beschädigt	Kontaktieren Sie das nächste Nilfisk Service Center
Reinigungsmittel wird nicht angesaugt	Reinigungsventil geschlossen	Reinigungsventil öffnen
	Reinigungssieb verstopft	Sieb reinigen
	Reinigungsschlauch undicht	Schlauch prüfen und ggf. ersetzen
Kein oder nur schwacher Strahl aus dem Dachreiniger	Unzureichende Wasserversorgung	Prüfen, ob der Hochdruckreiniger eingeschaltet ist und die Wasserversorgung zum Gerät ausreichend ist

# 7 Weitere Informationen

## 7.1 Bürste



Sie können den Dachreiniger zusammen mit der Nilfisk Click & Clean Bürste auch zur Reinigung von Fenstern, Wohnmobilen, Anhängern, usw. verwenden.

## 7.2 Garantie

Nilfisk bietet eine Garantie von 2 Jahren für den privaten Gebrauch des Dachreinigers. Wenn Sie Ihren Dachreiniger zur Reparatur abgeben, müssen Sie eine Kopie des Kaufbelegs beilegen. Garantiereparaturen werden unter den folgenden Bedingungen durchgeführt:

- der Defekt ist durch einen Fehler in Material oder Verarbeitung entstanden (normaler Verschleiß sowie falsche Verwendung werden nicht von der Garantie abgedeckt).
- die Anweisungen in diesem Benutzerhandbuch wurden sorgfältig beachtet.
- es wurde keine Reparatur von einem nicht ausreichend auf Nilfisk Produkte geschulten Service-Techniker durchgeführt.
- es wurden nur Original-Zubehörteile verwendet.
- das Gerät wurde pfleglich behandelt und war keinen Stößen oder Frost ausgesetzt.

- das Original Nilfisk Reinigungsmittel wurde verwendet.
- es wurde nur Wasser ohne Verunreinigungen verwendet.
- der Dachreiniger wurde nicht verliehen und nicht kommerziell eingesetzt.

Die Reparatur innerhalb der Garantie beinhaltet den Austausch von defekten Teilen. Dazu gehört nicht die Verpackung und die Versandgebühr. Zudem verweisen wir auf Ihr nationales Vertriebsrecht. Das Gerät sollte zusammen mit einer Beschreibung des Fehlers an eines der Nilfisk Service-Zentren gesendet werden.

Reparaturen, die nicht von der Garantie abgedeckt sind, werden in Rechnung gestellt (z. B. Fehler aufgrund von Ursachen, die im Kapitel Fehlerbehebung beschrieben werden).



**heupel** Reinigungstechnik GmbH

Gottlieb Daimler Str. 6  
88214 Ravensburg

email: [info@heupel-gmbh.de](mailto:info@heupel-gmbh.de)  
[www.heupel-gmbh.de](http://www.heupel-gmbh.de)

Tel: (049) 0751 - 35905-3  
Fax: (049) 0751 - 35905-59

Shop: [www.alto-wap.de](http://www.alto-wap.de)

**Heupel - Reinigungstechnik** - Beratung, Verkauf, Service, *alles aus einer Hand.*